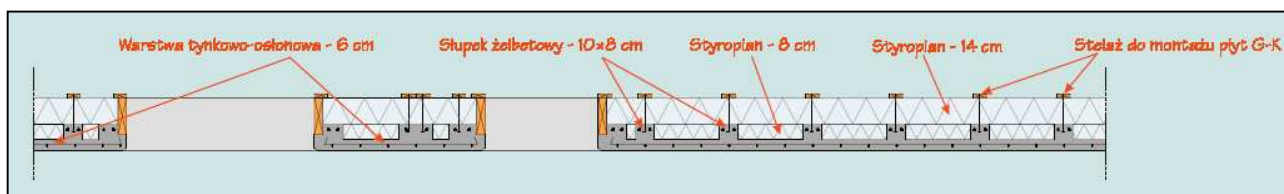
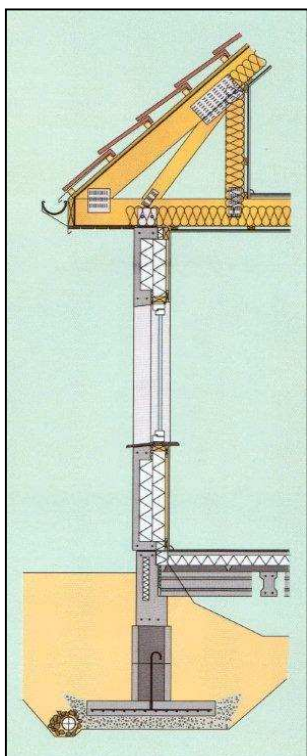


Już fundamenty różnią się bardzo od tradycyjnych co widać na poniższym zdjęciu



Elementy przygotowywane w fabryce z wysokiej jakości betonu gwarantują trwałość i powtarzalność kształtu.

Najciekawsze wrażenie robi jednak ściana wykonana wydawałoby się wbrew wszystkim zasadom z izolacją od wewnątrz. Warstwa 22 cm styropianu powoduje, że współczynnik przenikania ciepła jest naprawdę niski i wynosi $U = 0.20 \text{ W/m}^2\text{K}$



Aby uzmysłwić sobie jak „cieple” to ściany warto zapoznać się z wartościami współczynnika przenikania ciepła „U” dla ścian wykonanych w innych technologiach:

Ceramika tradycyjna $U=0,22W/(m^2K)$ ściana trójwarstwowa z pustaków szczelinowych U 220, wełna mineralna 15cm, cegła kratówka K-3. Od wewnątrz i od zewnątrz tynk cementowo - wapienny.

Porotherm $U=0,41W/(m^2K)$ ściana z pustaków Porotherm 38P+W (grubości 38cm, łączonych na pióro i wypust) na zaprawie cementowo - wapiennej. Od wewnątrz i od zewnątrz tynk cementowo - wapienny.

Beton komórkowy na cienkie spoiny $U=0,35W/(m^2K)$ ściana z bloczków 30x25x50 odmiany 400. Od wewnątrz tynk gipsowy, od zewnątrz tynk elewacyjny.

Beton komórkowy na zwykłe spoiny $U=0,28W/(m^2K)$ ściana z bloczków 24x24x59cm odmiany 500, ocieplonych metodą Atlas Stoper (10cm styropian + tynk cienkowarstwowy). Od wewnątrz tynk cementowo - wapienny.

Oszczędności płynące z mniejszych nakładów na ogrzewania tego typu budynków to nie jedyne korzyści. O ile niskie koszty eksploatacji to korzyść zauważalna w pewnej perspektywie, to brak konieczności tynkowania ścian od zewnątrz daje się odczuć w kieszeni natychmiast. Zewnętrzna warstwa wykonana jest ze zbrojonego betonu o wysokiej klasie wytrzymałości z nadaną strukturą (wybraną przez klienta)



Takie ściany nie wymagają niczego innego jak tylko pomalowania. Wewnątrz zastosowano gotowe stelaże do mocowania płyt gipsowo kartonowych co znacznie obniża koszty materiałowe związane z technologią GK, gdyż stelaże metalowe stanowią jeden z najdroższych elementów tej technologii

Skoro fundamenty i ściany są nowoczesnie wykonane, to należy spodziewać się, że i dach będzie inny niż zazwyczaj. W zasadzie różnica polega głównie na materiałach i sposobie montażu (znowu z gotowych elementów przygotowanych u producenta)



Do produkcji dźwigarów stosuje się sprowadzany ze Szwecji świerk konstrukcyjny, czterostronnie strugany, suszony komorowo, o wilgotności poniżej 15%. Wysoka jakość drewna zapewnia stuprocentową gwarancję wytrzymałości konstrukcji oraz zapobiega deformacji i pękaniu elementów w przyszłości. Do łączenia poszczególnych elementów drewnianych używa się blach z wytłoczonymi z jednej strony kolcami - tzw. płytki kolczastej firmy MITEK.

Podsumowując:

- BARDZO KRÓTKI TERMIN REALIZACJI - wszystkie elementy powstają w naszym zakładzie, na placu budowy poszczególne części domu są tylko składane,
- PREFABRYKOWANE ŚCIANY wykonywane z wysokiej jakości materiałów, głównie betonu, zapewniają trwałość na bardzo długie lata,
- GOTOWA WYSOKIEJ WYTRZYMAŁOŚCI ELEWACJA ZEWNĘTRZNA, której nie trzeba dodatkowo tynkować,
- BARDZO NISKA PRZENIKALNOŚĆ CIEPLNA ($U 0,2 \text{ W/m}^2\text{K}$) zapewniona poprzez zastosowanie 22-óch centymetrów warstwy styropianu jako docieplenie,
- SZWEDZKIE DREWNO KONSTRUKCYJNE świerkowe, certyfikowane, używane do produkcji konstrukcji dachowej. Szwecja jest liderem w Europie w dziedzinie obróbki tarcicy. Drewno jest sprawdzane zarówno maszynowo jak i optycznie, co jest potwierdzone odpowiednim stemplem na każdej desce, niska wilgotność (15%), czterostronnie struganie, walcowanie!
- GWARANCJA CENY - wartość zawartej z Państwem umowy nie ulegnie zmianie nawet w wypadku podwyżki cen materiałów budowlanych,
- WIELOLETNIE DOŚWIADCZENIE - ponad 300 wybudowanych domów oraz zadowolonych klientów!
- ŁATWOŚĆ rozprowadzenia w domu wszelkich instalacji, gotowy stelaż pod płytę G-K
- DOWOLNY SYSTEM OGRZEWANIA możliwy do zastosowania

Wszystkie pozostałe informacje, wraz z kontaktem do Firmy wykonawczej wyspecjalizowanej w tej technologii, do uzyskania w naszym Biurze w Goleniowie



Biuro nieruchomości Progres S.C.

72-100 Goleniów ul. Andersa 18

tel. 0048 91 407 24 25

fax 0048 91 407 24 23